

Материалы:

1. Пряжа «Пехорка Ажурная» 280м/50гр
 2. Крючок 0,75мм
 3. Палочки для суши круглые – 2шт
 4. Плотный картон
 5. Синтепон – толщина 1см
 6. Кусочек трикотажа
 7. Клей «Момент Кристалл»
 8. Клей ПВА
 9. Секундный клей (который в 3ех гр тюбиках)
 10. Алебастр (продается в строительных магазинах, цена около 25руб за кг)
 11. Проволока медная без оплетки (сечение 0,75мм)
- При использовании данных материалов стульчик получится высотой 14-15см «сидячая» поверхность 6см*4см. Подойдет для куколок 20 – 24см.

Условные обозначения:

- вп – воздушная петля
сс – соединительный столбик
пп – петля подъема
сбн – столбик без накида
пр – 2сбн в одну петлю
уб – 2сбн вместе
пр3сбн – 3сбн в 1 петлю
пссн – полу-столбик с накидом
ссн – столбик с накидом
ЗЗПП – за заднюю полупетлю
ЗППП – за переднюю полупетлю

Обратите внимание, что при вязании поворотными рядами, я начинаю вязать с 3ей петли от крючка (если не указано иное), не считая петлю на крючке, а воздушную петлю (петлю подъема я считаю в петли ряда)!

Спинка:

Вяжем поворотными рядами 2 детали:

1. 121вп, со 2ой петли от крючка 120сбн

2. вп, 48сбн, (пр, 6сбн)*3, пр, 49сбн (124)

3. вп, 60сбн, 2пр, 61сбн (126)

4. вп, 49сбн, пр, 7сбн, пр, 8сбн, пр, 7сбн, пр, 50сбн (130)

5. вп, 63сбн, 2пр, 64сбн (132)

Нить обрезать.

Утюгом проглаживаем обе детали, чтобы они были ровненькие.



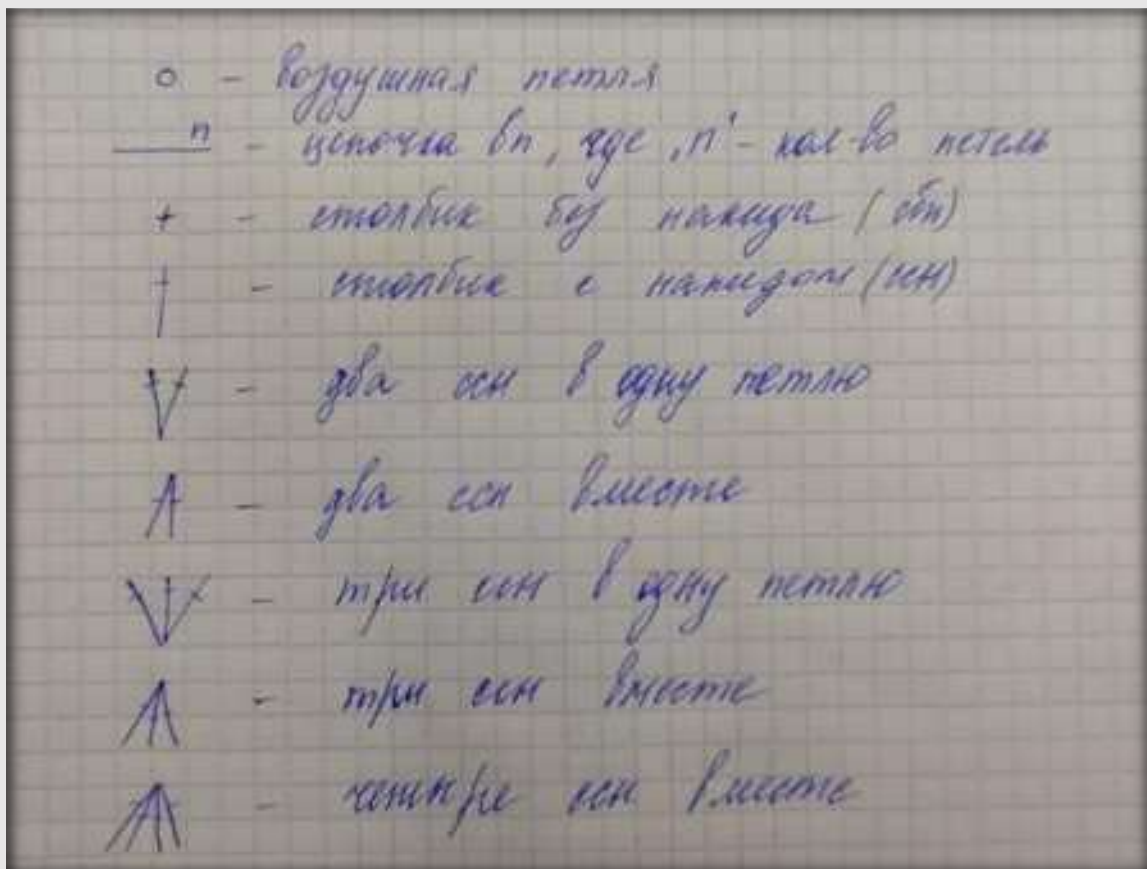
Из плотного картона вырезаем такую деталь, чтобы она была в 2 раза уже, чем вязаные детали (на фото она широкая, тяжело было сшивать). Отрезаем проволоку длиной, как внешний контур картона и приматываем ее. Проволоку нужна, чтобы можно было немножко отгибать спинку стульчика.

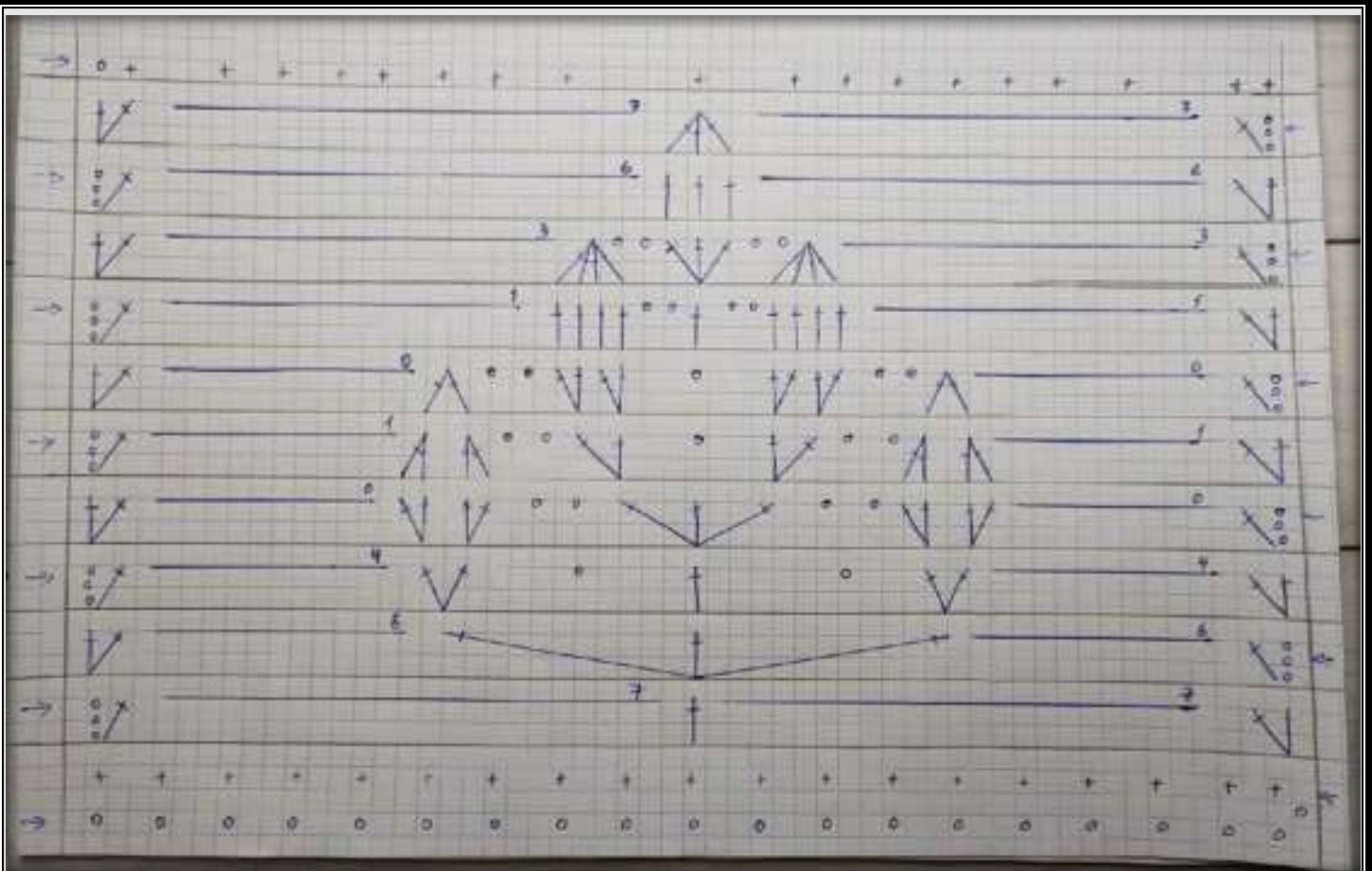


Вставляем картон между деталей и сшиваем их между собой.



Ажурная часть:





Отпариваем ажурную часть, пришиваем к сиденью. Сверху наливаем клей ПВА и хорошенько прожмякиваем. Иголочкой или зубочисткой нужно пройтись по местам, где были 1-2 вп, чтобы они просвечивались. Оставляем подсыхать.



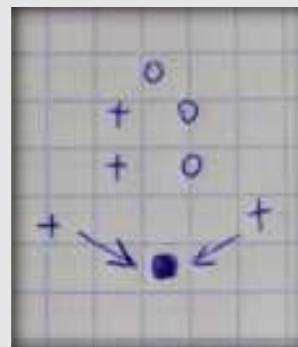
Спинка готова!

Сидушка:

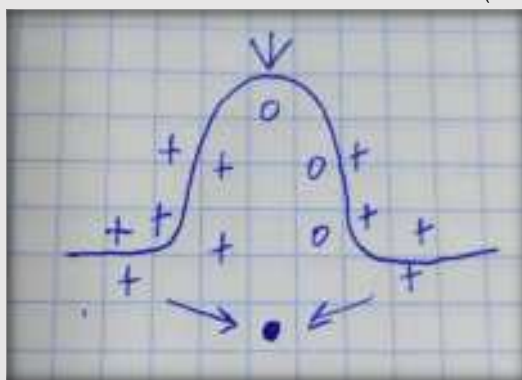
С 1ого по 13ый ряды вяжем по спирали. Начало ряда должно располагаться по центру боковой стороны, в случае его отклонения делайте петли смещения (без петель смещения у вас может получиться не прямоугольник). В схеме петли смещения не прописаны, так как они индивидуальны!

Условное обозначение:

Угол (в 7ом ряду) - в петлю провязываем сбн, затем 2вп, пп (она тоже считается в петли ряда, так как в следующем ряду провязывается), со 2ой петли от крючка 2сбн, и снова сбн в петлю, с которой начинали.



1. 11вп, со 2ой петли от крючка пр, 8сбн, в последнюю петлю 4сбн, по обратной стороне 8сбн, пр (24)
2. сбн, пр, 8сбн, пр, 2сбн, пр, 8сбн, пр, сбн (28)
3. сбн, пр3сбн, 9сбн, (сбн, пр3сбн, сбн)*2, 9сбн, пр3сбн, сбн (36)
4. 2сбн, пр3сбн, 10сбн, (2сбн, пр3сбн, 2сбн)*2, 10сбн, пр3сбн, 2сбн (44)
5. 3сбн, пр, 11сбн, (3сбн, пр, 3сбн)*2, 11сбн, пр, 3сбн (48)
6. 4сбн, пр, 14сбн, пр, 8сбн, пр, 14сбн, пр, 4сбн (52)
7. 4сбн, угол, 16сбн, угол, 8сбн, угол, 16сбн, угол, 4сбн (76)
8. 5сбн, 2сбн по вп, 3сбн в пп, 20сбн, 2сбн по вп, 3сбн в пп, 12сбн, 2сбн по вп, 3сбн в пп, 20сбн, 2сбн по вп, 3сбн в пп, 7сбн (84)



9. 8сбн, пр, 24сбн, пр, 16сбн, пр, 24сбн, пр, 8сбн (88)
10. 9сбн, (сбн, пссн, сбн) – в 1петлю, 24сбн, (сбн, пссн, сбн) – в 1петлю, 18сбн, (сбн, пссн, сбн) – в 1 петлю, 24сбн, (сбн, пссн, сбн) – в 1петлю, 9сбн (96)
11. 9сбн, пр, 28сбн, пр, 18сбн, пр, 28сбн, пр, 9сбн (100)

12. 10сбн, (сбн, пссн, сбн) – в 1петлю, 28сбн, (сбн, пссн, сбн) – в 1петлю, 20сбн, (сбн, пссн, сбн) – в 1петлю, 28сбн, (сбн, пссн, сбн) – в 1петлю, 8сбн, 2сс (108)

Деталь на этом этапе можно прогладить утюгом, чтобы она была плоская



13. ЗППП: вп, 107сбн, сс в вп (108) – сс провязанный в вп в сумме дает 1 петлю ряда

Далее вяжем поворотными рядами (это важно!!! – при вязании по спирали у вас сместятся угловые петли), вязать начинаем с 3ей петли от крючка, в конце сс провязываем в вп.

14-21. Поворот, вп, 107сбн, сс (108) – 8рядов
Нить обрезаем и прячем.

Ниточкой отмечаем петли над пссн в 12ом ряду. Сшиваем петли, чтобы образовался угол (я сначала сшила снизу вверх, а потом по этим же петлям в обратном направлении. Делаем так со всех 4ех сторон.





Промазываем боковые края клеем ПВА, старайтесь не задевать дно иначе ножки будет трудно пришивать. Вырезаем из плотного картона прямоугольник, чтобы он плотненько вставлялся внутрь (вот тут фото забыла сделать, но думаю, что понятно:))



Разводим алебастр с водой (4 столовых ложки с горочкой) до состояния густой сметаны (застывает быстро, поэтому не медлим). Заливаем на 2/3, стучим по столу, чтобы вышли пузырьки и он лег ровным слоем. Вставляем спинку. Оставляем до полного подсыхания.



Ножки:

Следите за плотностью вязания, ножки должны получиться одинаковые по длине.

4шт:

1. КА10

2. ЗЗПП: 10сбн

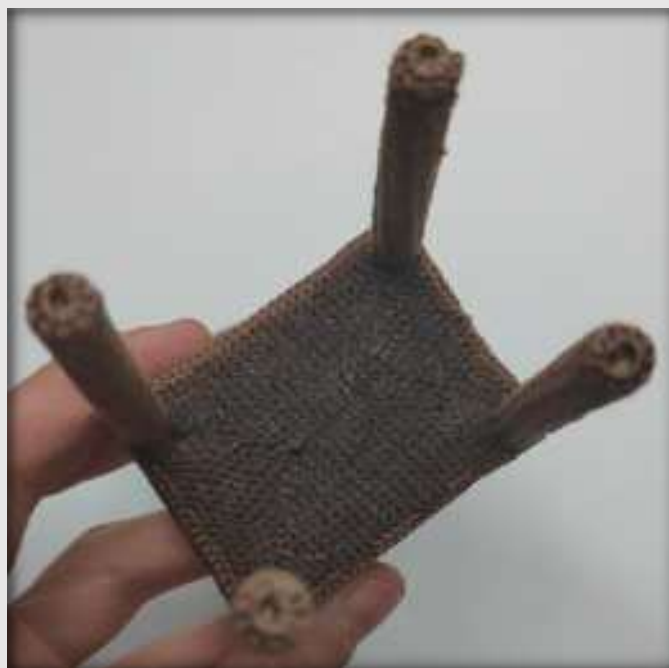
3-32. 10сбн – 30рядов

33. 8сбн, 2сс

Нить обрезать. Спрятать нитки. Вставить палочки от суши, обрезать лишнее сверху.



Пришить ножки. Все дно (и немного заходя на ножки с внутренней стороны) промазать секундным клеем. Так дно станет жестким, ножки зафиксируются в одном положении и не будут разъезжаться в стороны.



Из картона вырезаем деталь внутрь, чтобы она плотно вставала туда.



Вытаскиваем картон, сверху приклеиваем на него синтепон в 2 слоя. Обтягиваем трикотажем. С внутренней стороны я его натягивала и приклеивала на секундный клей (можно на клей пистолет, но он добавит толщины)



Приклеиваем подушечку внутрь на Момент кристалл. Разводим клей ПВА с водой (1:3) и кисточкой покрываем всю вязанную поверхность.

Все, стульчик готов!!!



*Если у вас возникнут вопросы, буду рада помочь.)
Связаться со мной: <https://vk.com/medvedevadolls>*